

会員  
募集中

# 大阪市環境経営 推進協議会のご案内

事業者による「環境経営」実現のサポートをします

今日の企業経営においては、環境について積極的に取組み、環境負荷を軽減することで社会的責任を果たすことが求められています。

「環境経営」とは、環境への対応を「企業にとっての負担」と捉えるのではなく、企業のあらゆる活動に環境という視点を優先的に持ち込み、環境に配慮した経営（事業活動）を行うことで企業の持続的成長につなげていこうという考え方のことです。

「大阪市環境経営推進協議会」は、事業者が自主的・積極的な環境保全行動に向けた取組みを推進することをサポートし、企業の発展と持続可能な社会づくりに貢献します。



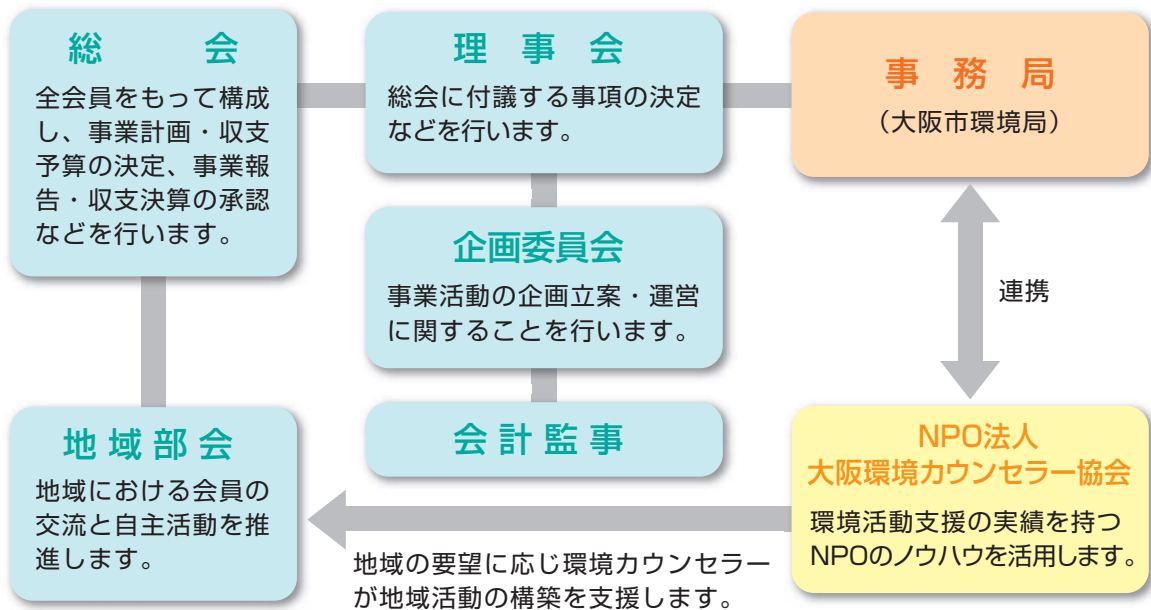
<http://www.osaka-e-keiei.org/>



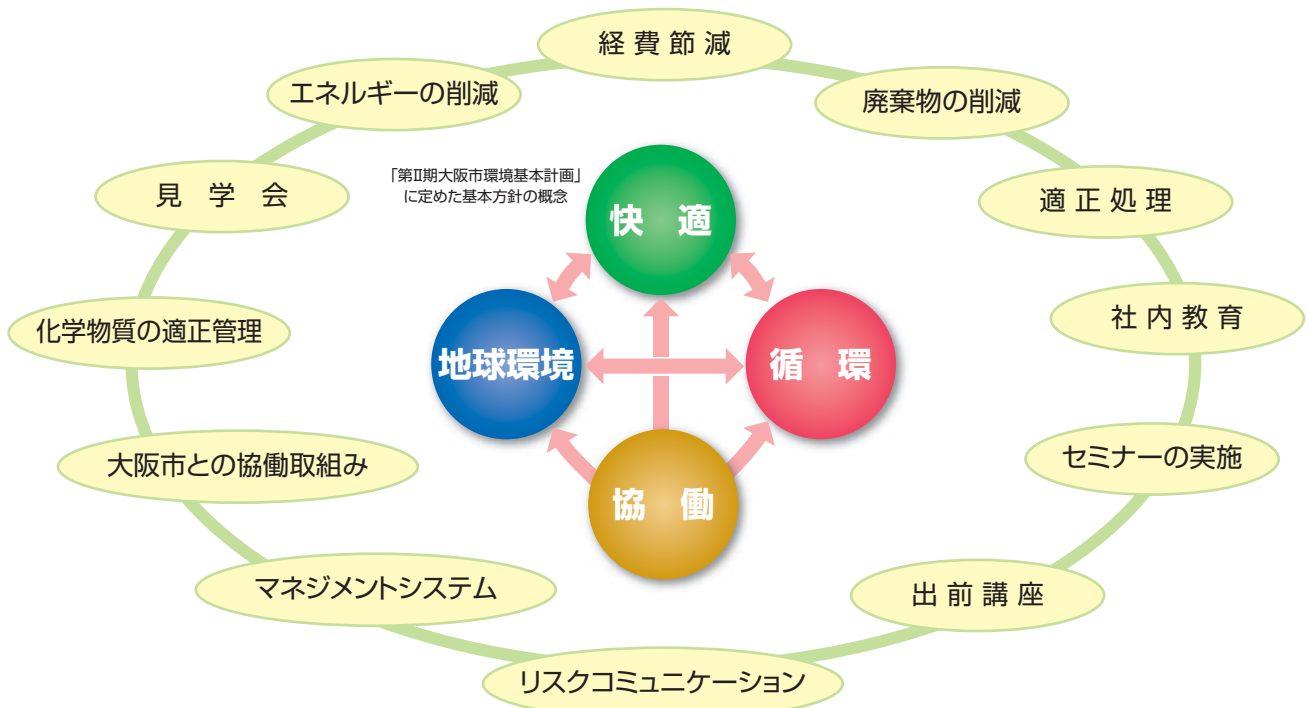
## 設立目的

大阪市環境経営推進協議会は、大阪市及び市内の事業者・団体が相互に連携協働し、環境経営、環境保全に関する知識と技術の向上及びその交流を図り、もって自主的な環境保全への取り組みの推進と快適な都市環境の保全と創造に寄与することを目的に設立しました。

## 組織



## 組織活動イメージ





## 事業・活動内容

## 大阪市環境経営推進協議会はこんな事業を展開しています

### ◆講演会の実施

地球環境問題や企業の自主環境管理など、企業の環境経営推進に資する講演会を開催します。  
(年1回、総会とあわせて実施)



### ◆セミナーの開催

「知って得する省エネルギー」「やればできるゼロエミッション」など、企業の経営者・環境担当者の皆様の要望・関心が高いテーマを中心に実践的でわかりやすい内容のセミナーを開催します。  
(年4回程度)

### ◆環境問題に関する情報提供

環境問題に関する最新情報を迅速に会員に提供します。

◎ニュースレターの発行(年4回)

◎Eメールやファックスでの情報提供、ホームページの開設

(<http://www.osaka-e-keiei.org/>)

◎大阪市の環境施策の概要をとりまとめた「かんきょう読本」など環境関係刊行物の配付

◎セミナー等のイベント案内



### ◆大阪市との連携

大阪市と連携し、大阪市の最新情報を提供するとともに、さまざまな機会に大阪市との意見交流を行います。また、大阪市の環境保全に関する諸施策(環境月間、エコスタイルキャンペーン、打ち水、クールアースデーなど)に積極的に参加・協力します。



### ◆大阪環境カウンセラー協会による支援メニュー

大阪環境カウンセラー協会が提供するさまざまな支援メニューが活用できます。有料メニューについても協議会会員は、通常の2割引きで利用できます。

- ◎環境マネジメントシステム (ISO14001、EA21) の構築・運営支援
- ◎省エネルギー対策 (エネルギー管理士による省エネ診断・省エネ支援)
- ◎廃棄物対策 (3Rの推進、ゼロエミッションへの取り組み) など

### ◆視察研修会の実施

環境保全活動の先進優良企業、環境関連産業、環境学習施設などの見学会を行います。(年2回開催)

### ◆地域交流会などの開催

地域レベルでの活動を希望する場合、地域部会を設置し、交流会の開催や地域での活動が実施できるよう支援します。



### ◆社内環境教育の支援

自社の社内環境教育セミナーを実施する場合、NPO法人大阪環境カウンセラー協会から講師派遣(無料)を行います。(先着25社)

### ◆地球温暖化防止DVDのレンタル(無料)

大阪市の制作したDVD「地球のためは、わたしたちのため」は、大人用と子ども用の2種が1枚のDVDに録画されています。環境学習会で利用できます。

### ◆騒音計のレンタル(無料)

自主的な環境管理に活用できます。



### ◆「なにわエコ会議」のイベント・環境活動への参画・協力

協議会会員は、「なにわエコ会議」の団体会員(なにわエコパートナー)のメンバーとして、「なにわエコ会議」の部会活動やさまざまな環境イベントに参加できます。また、環境情報誌「なにわエコウエーブ」(年2回発行)を無料で送付します。



## 入会のご案内

## 貴社の加入をお待ちしています

**加入資格** 当協議会の目的に賛同する大阪市内の事業者（個人・法人）、団体であれば、規模、業種を問わず、ご入会いただけます。

**会費** 1口 5,000円/年 口数は任意とします。従業員数により以下の口数を一つの目途にしてください。

従業員 20人以下	1口 5,000円
従業員 21～50人	2口 10,000円
従業員 51～100人	3口 15,000円
従業員 101人～	4口 20,000円

※ 団体、組合の会費は、団体、組合傘下の従業員数により上記の基準による。

**入会** 入会申込書に必要事項をご記入のうえ、FAX (06-6599-0607)・メール又は郵送にて、事務局までお申し込みください。

## お申し込み

平成 年 月 日

大阪市環境経営推進協議会会長 様

企業（団体）名

### 大阪市環境経営推進協議会入会申込書

大阪市環境経営推進協議会規約第5条に基づき下記のとおり、入会を申し込みます。

記

1 企業(団体)名		
2 代表者役職及び氏名	役職	氏名
3 住所	〒 大阪市	
4 会費口数 ※1口5,000円/年 口数は任意ですが、従業員数（正社員、契約・パート、派遣含む）に応じ右記を目安としてください。	20人以下 1口 21～50人 2口 51～100人 3口 101人以上 4口	口
5 担当者連絡先		
送付先住所 (住所が3と同じ場合、同上と記入)	〒	
担当部署		
担当者		
電話・FAX	TEL ( )	FAX ( )
Eメールアドレス		

ご記入いただいた個人情報は、大阪市環境経営推進協議会（以下、当協議会）が行う事業の実施・運営や当協議会からの各種連絡・情報提供のために利用するほか、当協議会名簿に記載して配付することがあります。また情報の開示・訂正・利用停止をご希望の場合、事務局委託先（06-6599-0600）までご連絡ください。

## お問合せ・送付先

●事務局委託先（事務局業務の一部は下記に委託しています）

〒552-0021 大阪市港区築港2-8-24-411 NPO法人 大阪環境カウンセラー協会

TEL 06-6599-0600 FAX 06-6599-0607 Eメール：info@osaka-e-keiei.org

●事務局 大阪市環境局環境施策部 地球温暖化対策担当 TEL 06-6630-3467 FAX 06-6630-3580